

Le Conservatoire d'espaces naturels de Lorraine (CEN Lorraine), association reconnue d'utilité publique et agréée pour la protection de sites naturels remarquables, recherche un responsable régional pour sa mission scientifique par suite du départ en retraite début 2022 du responsable en poste. Il s'agit d'un poste de cadre à temps complet sous la responsabilité directe de la direction. Il inclut l'encadrement d'une équipe de 11 personnes, est membre du comité de direction et assure les liaisons fonctionnelles avec l'ensemble des missions de la structure, avec le Conseil scientifique, le Bureau du CEN Lorraine et les bénévoles – Personne expérimentée.

PROFIL

Formation Bac + 5 master en environnement avec spécialité « écosystèmes-écologie »
Expérience professionnelle plus de 10 ans dans le domaine de la conservation de la Nature, bagage scientifique solide et reconnu, bonne connaissance des enjeux de conservation de la Nature -expérience associative

Compétences

- Fonctionnement des écosystèmes et biologie de la conservation (les candidats devront développer spécifiquement ce point dans leur CV)
- Sciences naturalistes
- Management
- Gestion de projet
- Maîtrise des outils SIG (Arcgis), bases de données
- Connaissance du fonctionnement associatif (souhaité)

Savoir-faire

- Rédiger des plans de gestion (inventaires, analyse des données, définition des objectifs à long terme)
- Définition méthodologique, mise en œuvre de suivis écologiques
- Encadrer une équipe scientifique
- Animer un Conseil scientifique
- Savoir construire des partenariats avec le monde de la recherche
- Savoir être pédagogue et bienveillant dans ses présentations
- Prendre de la hauteur sur le travail de sa mission et proposer des améliorations
- Travailler avec ses collègues des autres missions

Aptitudes

- Rigueur scientifique
- Stratégie- capacité d'anticipation-connaissance des enjeux et du contexte
- Capacité d'analyse
- Ecoute
- Bienveillance - travail en équipe
- Capacité de négociation
- Organisation
- Autonomie

MODALITES DE CANDIDATURE

Une lettre de motivation et un CV détaillés sont à adresser avant le 31 mai 2021

A l'attention de ,
M. le président du Conservatoire d'espaces naturels de Lorraine
3, rue Robert Schuman
57 400 SARREBOURG

Courriel : v.corsyn@cen-lorraine.fr

Une attention toute particulière sera portée aux éléments de la lettre et du CV permettant d'illustrer de manière concrète les compétences du candidat ou de la candidate au regard des caractéristiques de la mission et des attendus du poste détaillés ci-dessous

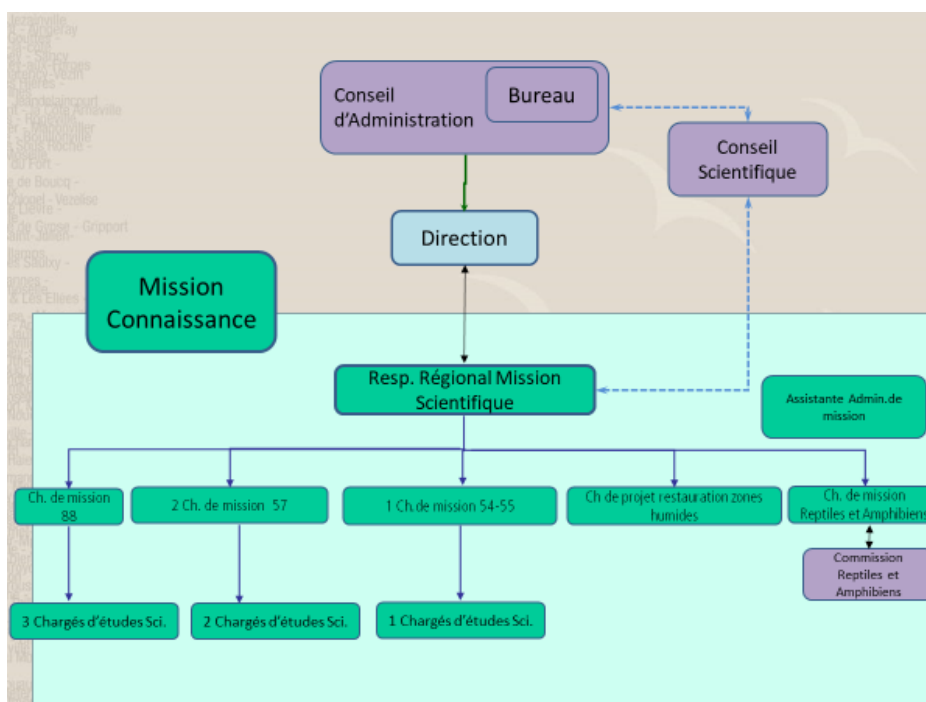
Tout document écrit produit par le candidat ou la candidate contribuant à l'analyse de ses compétences sera apprécié.

PRESENTATION DU ROLE DE LA MISSION SCIENTIFIQUE

La mission scientifique a en charge :

- L'accompagnement scientifique des choix d'intervention foncière du CEN Lorraine (quels milieux prioritaires, quels sites prioritaires ?)
- La définition de la stratégie scientifique du CEN Lorraine soumise à validation du conseil scientifique
- La contribution, pour les départements lorrains, à la définition d'une stratégie scientifique du réseau Grand Est des Conservatoires (thèmes de travail, priorité de protection foncière,
- La conduite de suivis scientifiques, d'études et d'expertise portant majoritairement sur la connaissance du fonctionnement des milieux et des espèces d'enjeux majeurs qu'ils abritent
- La rédaction de documents de gestion
- L'appui scientifique aux autres missions du Conservatoire
- Le cadrage méthodologique et la conduite de projets de restauration de milieux naturels
- La gestion des bases de données naturalistes et écologiques.

ORGANIGRAMME FONCTIONNEL DE LA MISSION SCIENTIFIQUE



L'équipe est composée de 11 personnes en CDI et une en CDD.

CARACTERISTIQUES DU POSTE

Missions principales

Pour 30% de son temps de travail

- Encadrement de l'ensemble des salariés de la mission (définition de leur travail, gestion des priorités, suivi, contrôle, entretiens annuels prévention et règlement des conflits, formation, application du plan de prévention des risques, gestion des compétences, etc...).
- Organisation et animation des réunions et des consultations du Conseil scientifique
- Participation au comité de direction, programmation, suivi des projets, contribution aux demandes de versement.

Pour 65% de son temps de travail

- **La mise à jour, la validation par le CS de la stratégie d'intervention du CEN Lorraine**
 - Caractérisation des enjeux de protection des milieux naturels à l'échelle de la Lorraine au regard des enjeux Grand Est et Grande Région et dans un contexte de prise en compte de l'adaptation au changement climatique
 - Identification et cartographie des grands ensembles de milieux naturels prioritaires à la protection, et des sites majeurs où concentrer les efforts
 - Caractérisation des enjeux espèces sur lesquels concentrer les efforts du CEN Lorraine.
- **La mise en place des plans de gestion des nouveaux sites protégés et leur renouvellement**
 - Organiser l'élaboration des plans de gestion, mettre à jour les méthodes et outils
 - Contribuer à l'élaboration des plans de gestion (selon niveau de connaissances scientifiques)
 - Assurer leur validation par le conseil scientifique et leur finalisation (programme annuel)
- **Les suivis scientifiques**
 - Définir et organiser les suivis scientifiques selon une clé d'entrée « grands types de milieux »
 - Contribuer à leur réalisation selon les spécialités scientifiques
 - Assurer leur finalisation (programme annuel).
- **Natura 2000 et autres politiques publiques**
 - Apporter son analyse sur la pertinence de répondre à certains appels d'offre émis par l'Etat ou des collectivités publiques
 - Définir la stratégie d'intervention du CEN Lorraine dans différentes politiques publiques PNA, animation du plan d'action espèces exotiques envahissantes
- **Restauration de zones humides**
 - Définir et organiser les projets de restauration de zones humides prévus dans les plans de gestion sites du CEN Lorraine
 - Veiller à leur cadrage scientifique et technique
 - Organiser et accompagner les suivis scientifiques post restauration.

- **Organiser la vulgarisation scientifique des études et analyses réalisées par le CEN Lorraine**
 - Organiser ou participer à des journées techniques
 - Organiser la rédaction d'articles de fond,
 - Contribuer au bulletin du CEN Lorraine.
 - **Encadrer la gestion des données naturalistes et écologiques, et organiser leur diffusion**
 - Veiller à la mise à jour régulière de l'outil de saisie
 - Assurer la diffusion des données aux partenaires publics
 - **Organiser la mission d'accompagnement scientifique des autres missions du CEN Lorraine et du Bureau.**
 - Expertise avant maîtrise foncière
 - Suivi des plans de gestion validés
 - Etc...

Pour 5 % de son temps

Représentation du CEN au sein de diverses commissions : Observatoire Régional de la Biodiversité, SINP, groupes de travail de l'Agence de l'eau Rhin-Meuse, etc... (en complément de l'intervention d'autres membres de son équipe...).

Informations générales

Date de prise de fonction : septembre 2021

Type contrat : contrat à durée indéterminée avec application de la Convention collective animation

Lieu de travail : au siège social à Sarrebourg

Déplacement : permis B et véhicule privé indispensable (remboursement des frais kilométriques)

Rémunération : responsable régional de mission. Cadre groupe G - 3 mois de période d'essai renouvelable une fois conformément à la convention collective - niveau 450 (2844 € brut environ)

Renseignements particuliers : Véronique CORSYN, directrice (v.corsyn@cen-lorraine.fr)